



# 冲浪模拟器 “SURF RIDER”

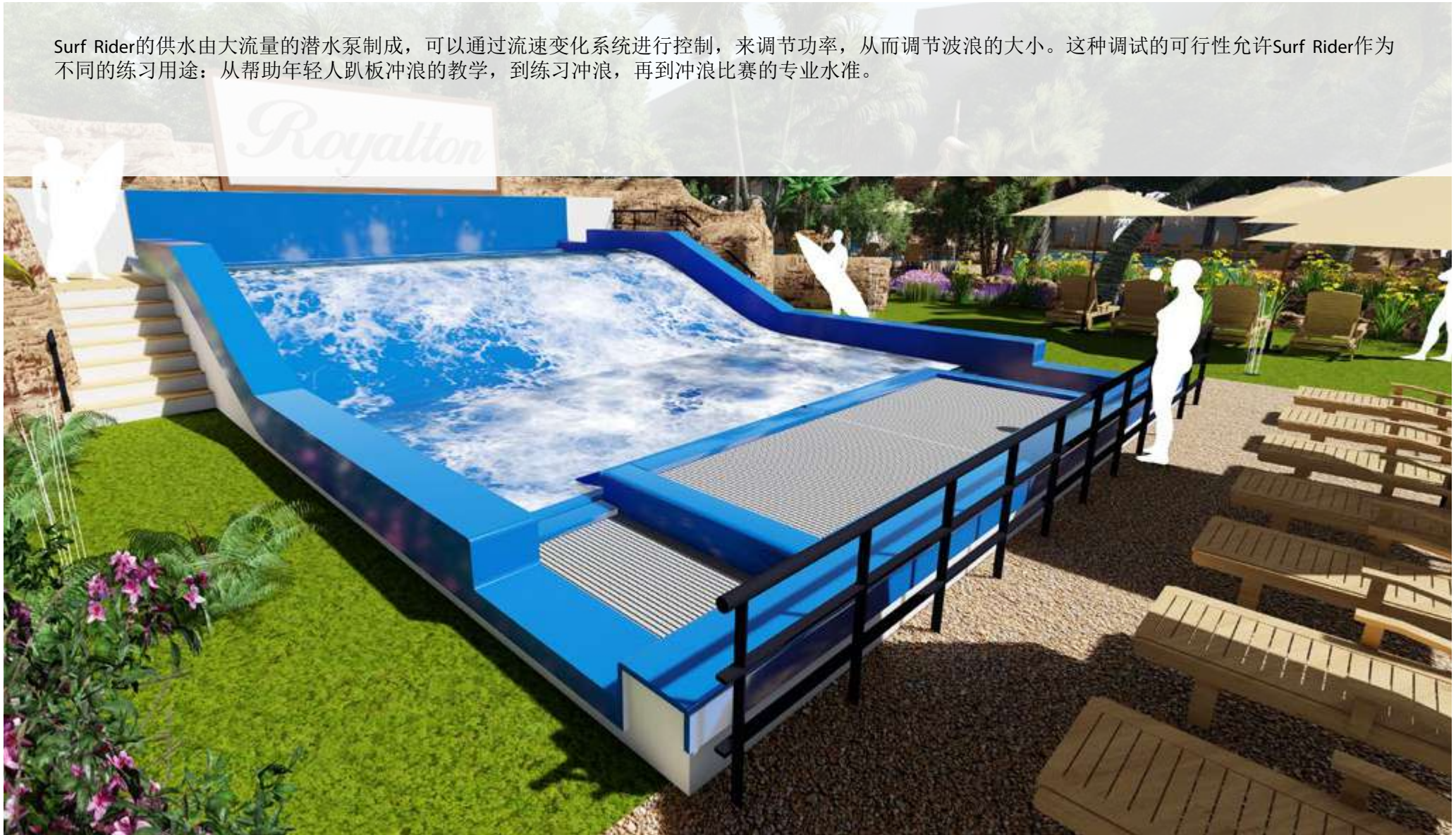
娱乐逻辑设计的冲浪模拟器“SURF RIDER”，是一个让人感到激动人心的娱乐设备，它能够产生静态波浪，练习趴板和冲浪。鉴于这种设备的压缩尺寸及其模块化特性，它是在现有中心或新设施中的理想选择。它为冲浪练习提供了极好的体验，非常适合所有类型的用户，无论他们的年龄或练习级别如何，均适合大众，从使用趴板的初学者，到冲浪专业人士都可接受。

Surf Rider是一种静态波浪的游戏，具有高速层流水，在7到10厘米深度之间。

Surf Rider让您可以使用其冲浪系统创造完美的波浪来练习身体/趴板冲浪以及普通冲浪，并且由于它配有完整的衬垫而具有最大的安全性。鉴于其较大的板表面，最大限度地增加了它的乐趣。



Surf Rider的供水由大流量的潜水泵制成，可以通过流速变化系统进行控制，来调节功率，从而调节波浪的大小。这种调试的可行性允许Surf Rider作为不同的练习用途：从帮助年轻人趴板冲浪的教学，到练习冲浪，再到冲浪比赛的专业水准。



### SURF RIDER的优势

Surf Rider填补了冲浪模拟器市场的空白：它提供了一个能够产生稳定和安全静态波浪的设备，因为波浪支撑表面由弹性材料GRP形成，可确保波浪的形状并且无需任何维护，它具有出色的吸收性，防止跌落以及其他可能发生的影响。

- Surf Rider的安装是在一个中空的混凝土结构上进行的，这样可以降低成本，可以重复使用，并利用现有的游泳池和设施。
- Surf Rider可以实现与冲浪相关的各种活动，如冲浪，身体/趴板冲浪或浮床滑行。
- 该设备的波浪速度可以通过控制面板调节，速度区间在每秒5到8米。
- Surf Rider可轻松融入到漂流河的系统中，用于提供静态波浪或者动态河流来实现冲浪运动。
- Surf Rider可以提供一支支撑杆，用于冲浪者的训练，使冲浪初学者能够熟悉板，并在受控环境中改善他们的板平衡和控制。我们还可以选择安装由不锈钢制成的周围栏杆。

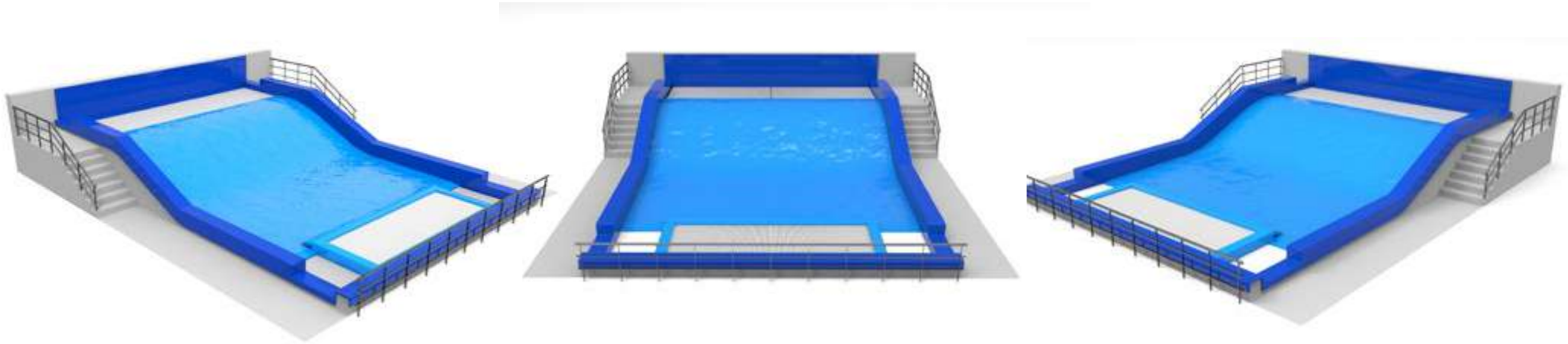


- Surf Rider可以提供一站式工程，包括安装其过滤和化学水处理系统。
- Surf Rider采用完全合适的材料制造，确保其在水生环境中的使用寿命和低成本维护。
- 该设备可以调整功耗以适应其运行条件。
- 可制造两种型号，单人12 x 5 m，双人12 x 7.5。后者可以在两个轨道之间安装气动分离器。
- Surf Rider的设计可以大大减少安装和启动时间。









## 单人模拟器

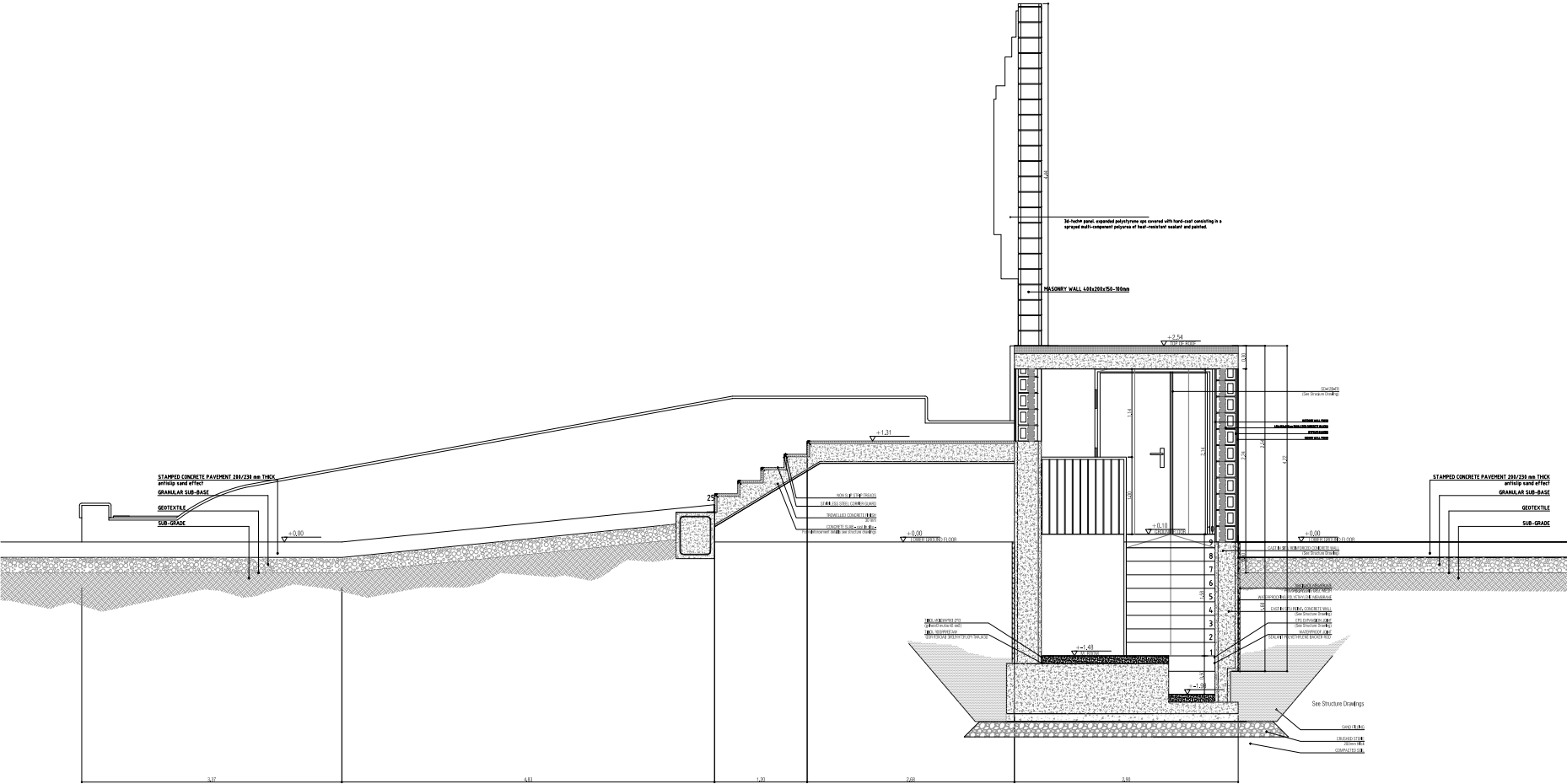
- 内部尺寸  
12 x 5 m
- 水位  
1,5 m
- 池的最低深度:  
1,85 m
- 池水体积:  
90 m<sup>3</sup>
- 泵流量:  
4.500 m<sup>3</sup>/h
- 泵功率:  
110 kW

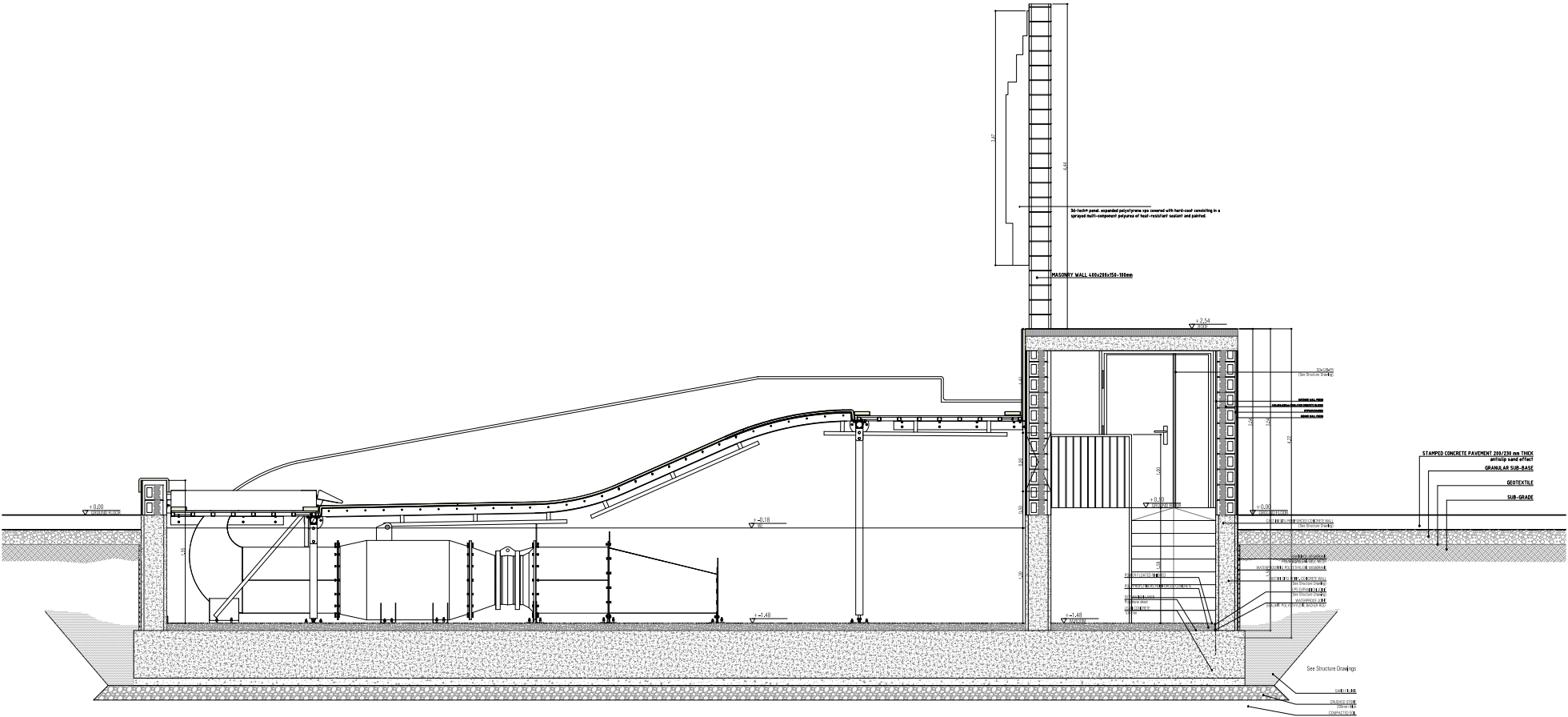
## 双人模拟器:

- 内部尺寸  
12 x 7.5 m
- 水位  
1,5 m
- 池水最小深度  
1,85 m
- 池体积  
135 m<sup>3</sup>
- 泵流量:  
4.500 m<sup>3</sup>/h x 2
- 泵功率:  
110 kW x 2

- 冲浪轨道采用弹性GRP制成，覆盖了30毫米PE泡沫缓冲层和双层PVC板，经过聚酯网处理和强化。









AMUSEMENT LOGIC WORLDWIDE LLC.  
80 Broad Street, 5th floor, 10004, New York (USA)  
info@amusementlogic.es / www.amusementlogic.com